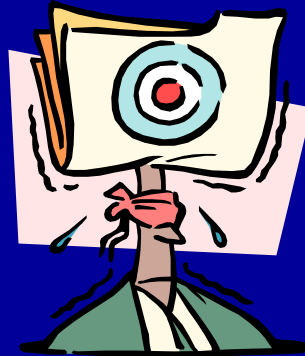


Informatyka i technologie informacyjne w administracji

Program 2009

Organizacja procesu wyszukiwawczego
w systemach informacji prawnej



Pracownia Informatyki Prawniczej

Rok akademicki 2008-09



Nota:

Niniejsza prezentacja stanowi uzupełnienie wykładu prezentowanego na Wydziale Prawa i Administracji Uniwersytetu Gdańskiego w ramach przedmiotu „Informatyka i technologie informacyjne w administracji”.

Prezentację można kopiować i wykorzystywać w całości lub w części tylko pod warunkiem podania pełnej informacji o utworze w poniższym brzmieniu:

W.R.Wiewiórowski, „Organizacja procesu wyszukiwawczego w systemach informacji prawnej”, WPiA Uniwersytet Gdański 2009
(wersja z 17 lutego 2009 r.)

© W.R.Wiewiórowski

Organizacja procesu wyszukiwawczego

5.1. Pośrednie systemy wyszukiwania informacji

a) system klasyfikacji hierarchicznej

- podział całości materiału na z góry ustalone dyscypliny, uwzględniając zasady podziału logicznego (wyczerpujący, rozłączny, oparty na jednym kryterium, proporcjonalny zachowujący ciągłość podziału na klasy)
(podział dziesiętny Dewey'a, Uniwersalny Podział Dziesiętny)

b) system haseł przedmiotowych

- każdemu elementowi przypisuje się jedno lub więcej haseł przedmiotowych (system haseł w SIPach)

c) system indeksowy

- każdemu elementowi przypisuje się „unitermy” odpowiadające różnym aspektom treściowym elementu (słowa kluczowe)

d) system pełnotekstowy

- system, w którym każdy dokument jest reprezentowany przez zestaw słów składających się nań lub zestaw znaków

Pracownia Informatyki Prawniczej

Rok akademicki 2008-09



Organizacja procesu wyszukiwawczego

3.2. Kategoryzacja

5.2. Podział logiczny

a) Podstawowe słownikowe znaczenie

- zbiór powiązanych ze sobą informacji zorganizowanych w strukturę pozwalającą na łatwe ich przeszukiwanie.

b) art. 2 ustawy o ochronie baz danych z 9 listopada 2001 r.

- „zbiór danych lub jakichkolwiek innych materiałów i elementów zgromadzonych według określonej systematyki lub metody, indywidualnie dostępnych w jakikolwiek sposób, w tym środkami elektronicznymi, wymagający istotnego, co do jakości lub ilości, nakładu inwestycyjnego w celu sporządzenia, weryfikacji lub prezentacji jego zawartości”

Pracownia Informatyki Prawniczej

Rok akademicki 2008-09



Organizacja procesu wyszukiwawczego

3.2. Kategoryzacja

5.2. Podział logiczny

- Nie każdy z przeprowadzanych na co dzień podziałów spełnia warunki pozwalające określić go mianem podziału logicznego

- Warunki niezbędne:

- zupełność podziału

Każdy desygnat nazwy musi należeć do któregoś z wyodrębnionych członów podziału

- rozłączność podziału

Żaden z desygnatów dzielonego pojęcia nie może być desygnatem więcej niż jednego z członów podziału (podział ekonomiczny)

- zachowanie jednej podstawy podziału (*fundamentum divisionis*)

Przy dokonaniu podziału stosujemy te same warunki wobec wszystkich desygnatów (warunek treściowy lub pragmatyczny)

Pracownia Informatyki Prawniczej

Rok akademicki 2008-09



Organizacja procesu wyszukiwawczego

3.1. Kategoryzacja

5.2.1. Typologia

- Typy elementów wyróżniamy, gdy istnieje potrzeba przeprowadzenia podziału bez możliwości zachowania wszystkich warunków podziału logicznego.

- Poszczególne elementy mogą znajdować się na pograniczu typów i zostać zaliczone do więcej niż jednego typu.

5.2.2. Partycja

- Podział zbioru o charakterze kolektywnym, czyli takiego, który sam w całości może tworzyć element (wyróżnienie części samodzielnych).

5.2.3. Stratyfikacja

- Wyodrębnienie własności elementu (np. jego cech formalnych).

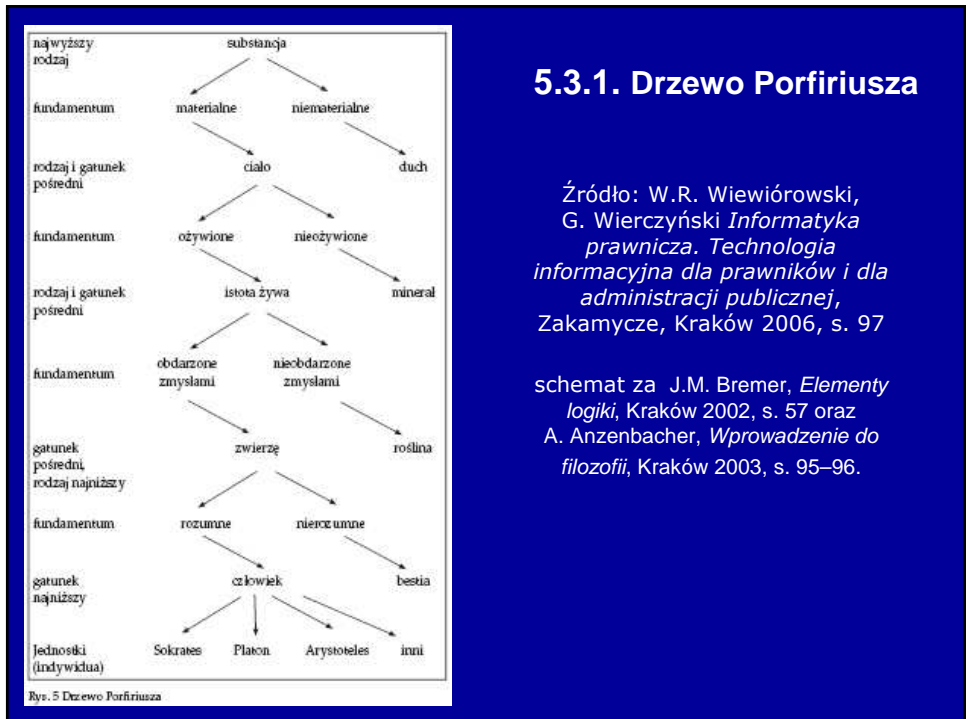
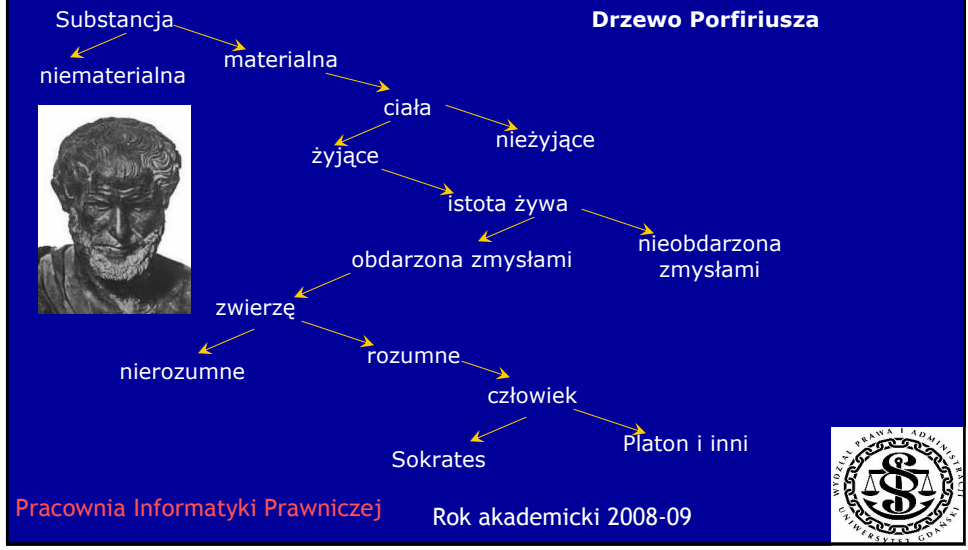
Pracownia Informatyki Prawniczej

Rok akademicki 2008-09

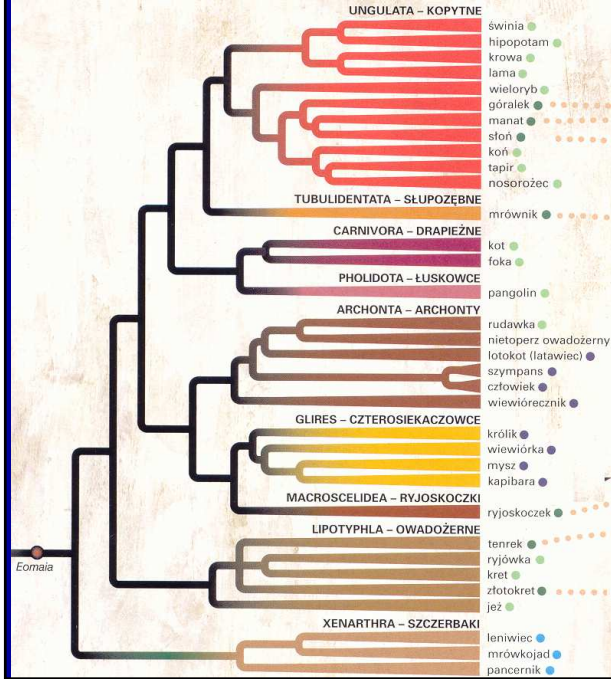


Organizacja procesu wyszukiwawczego
3.3. System klasyfikacji hierarchicznej.
Od Arystotelesa do Unii Europejskiej - przykłady

5.3.1. Drzewo Porfirusza



3.3. System klasyfikacji hierarchicznej. Od Arystotelesa do UE



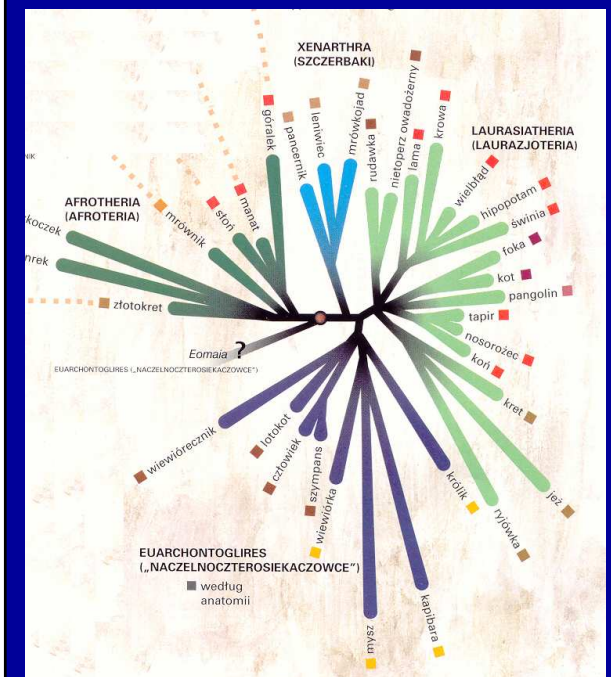
5.3.2. Tradycyjne drzewo rodowe ssaków

- zupełne
- rozłączne
- fundamentum: *anatomia (skamieniałości)*



Źródło: R.Gore „Ssaki w natarciu. Przystosowanie, ewolucja, przetrwanie”, „National Geographic”, edycja polska 4 (43) 2003, s. 68

3.3. System klasyfikacji hierarchicznej. Od Arystotelesa do UE

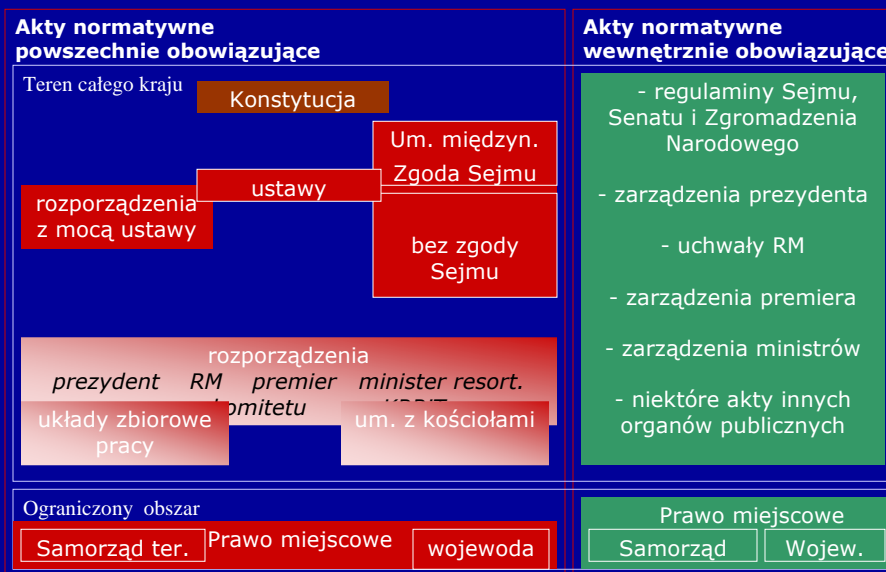


Genetyczne drzewo rodowe ssaków

- zupełne
- rozłączne
- fundamentum: *geny wydzielone w procesie sekwencjonowania aminokwasów w osteokalcynie*

Źródło: R.Gore „Ssaki w natarciu. Przystosowanie, ewolucja, przetrwanie”, „National Geographic”, edycja polska 4 (43) 2003, s. 69

3.3. System klasyfikacji hierarchicznej. Od Arystotelesa do UE



Pracownia Informatyki Prawniczej Rok akademicki 2008-09

Organizacja procesu wyszukiwawczego

5.3.4. System klasyfikacji hierarchicznej. Od Arystotelesa do Unii Europejskiej - przykłady

3.3.5. Sektory informacyjne bazy CELEX (Communitatis Europae Lex)

0. Ujednolicone teksty aktów prawnych

1. Traktaty
2. Stosunki zewnętrzne
3. Prawodawstwo wtórne
4. Uzupełniające akty prawne
5. Projekt aktów prawnych
6. Orzeczenia sądowe
7. Krajowe instrumenty implementujące Dyrektywy
8. *Orzecznictwo krajowe*
9. Interpelacje parlamentarne

10. *Informacje bibliograficzne o komentarzach do prawa europejskiego*

E. EFTA



Pracownia Informatyki Prawniczej

Rok akademicki 2008-09



Organizacja procesu wyszukiwawczego
5.3.4. System klasyfikacji hierarchicznej.
Od Arystotelesa do Unii Europejskiej - przykłady

3.3.6. Sektory informacyjne bazy CELEX
Podsektory dla „6. Orzeczenia sądowe”

- C.** Opinie Adwokatów Generalnych w sprawach przed ETS
- F.** Opinie Adwokatów Generalnych w sprawach przed SDI
- J.** Orzeczenia Europejskiego Trybunału Sprawiedliwości
- A.** Orzeczenia Sądu Pierwszej Instancji
- O.** Zarządzenia Europejskiego Trybunału Sprawiedliwości
- B.** Zarządzenia Sądu Pierwszej Instancji
- S.** Nakazy aresztowania lub konfiskaty
- T.** Stanowiska strony trzeciej w procesie przed ETS
- D.** Stanowiska strony trzeciej w procesie przed SPI
- V.** Opinie
- X.** Decyzje sądowe

Pracownia Informatyki Prawniczej

Rok akademicki 2008-09



Organizacja procesu wyszukiwawczego

5.4. Pola i atrybuty - cechy obiektu

Cecha formalna

- Cecha niezależna o treści (celu użycia) elementu, nie zmieniająca się w zakładanym czasie.

Cecha materialna

- Cecha związana z treścią (zastosowaniem) elementu określana pod kątem adresata, który ma z bazy korzystać.



Pracownia Informatyki Prawniczej

Rok akademicki 2008-09



Organizacja procesu wyszukiwawczego

5.5. System klasyfikacji dziesiętnej i systemy pochodne

5.5.1. Klasyfikacja dziesiętna (a)

- powstała w 1876 w USA
- autor Melvil Dewey
- cały zasób wiedzy dzieli się na 10 części
- każda z 10 części dzieli się na 10 podczęści
- każdy kolejny szczebel podziału to dziesięć klas



- określenie cyfrowe wskazuje na konkretne miejsce w hierarchii

Uzupełnienia

Pracownia Informatyki Prawniczej

Rok akademicki 2008-09



Organizacja procesu wyszukiwawczego

5.5. System klasyfikacji dziesiętnej i systemy pochodne

5.5.1. Klasyfikacja dziesiętna - przykłady (b)

Fragment drzewa dziedzin nauki	Podziały wspólne
300 - Nauki społeczne	01 - Teoria
310 - Statystyka	02 - Kompendia
320 - Nauki polityczne	03 - Słowniki
330 - Ekonomia	04 - Zarysy
340 - Prawo	
350 - Administracja społeczna	

Językoznawstwo

- 430 Języki germańskie - niemiecki
- 431 Niemiecki system zapisu i fonologia
- 432 Etymologia niemiecka
- 433 Niemieckie słowniki

340.03.430

Słownik prawniczy języka niemieckiego

Pracownia Informatyki Prawniczej

Rok akademicki 2008-09



Organizacja procesu wyszukiwawczego

5.5. System klasyfikacji dziesiętnej i systemy pochodne

5.5.2. Uniwersalna Klasyfikacja Dziesiętna (a)

- stworzona na początku XX w. w Belgii
- autorzy P.Otlet i H.Lafontaine
- Odmiana klasyfikacji dziesiętnej Dewey'a



Cechy charakterystyczne

- obejmuje wszystkie dziedziny wiedzy
- dziesiętna zasada dzielenia
- tylko symbole cyfrowe
- kombinowana budowa symboli
- dowolna liczba dokumentów z dowolnym stopniem dokładności

Pracownia Informatyki Prawniczej

Rok akademicki 2008-09



Organizacja procesu wyszukiwawczego

5.5. System klasyfikacji dziesiętnej i systemy pochodne

5.5.2. UKD - tablice (b)

- tablice główne - dziesięć klas wiedzy, podlegających dalszemu podziałowi kilkunasto-stopniowemu
- tablice pomocnicze - w których wyróżniono podziały analityczne i podziały wspólne
 - cechy języka tekstu (*089 sztuczne; 089,2 esperanto*)
 - cechy formy (*047 raport, sprawozd.; 047,2 sprawozd. z podróży*)
 - cechy czasu
 - cechy lokalizacyjne
 - cechy etniczne
 - cechy punktu widzenia
 - cechy metodologii
 - cechy struktury
 - cechy osobowe

Pracownia Informatyki Prawniczej

Rok akademicki 2008-09



Organizacja procesu wyszukiwawczego

5.5.2. UKD - przykłady (c)

3 Nauki społeczne

- 30 Teoria i metodologia nauk społecznych
- 31 Demografia, statystyka i socjologia
- 32 Nauki polityczne i polityka
- 33 Nauki ekonomiczne i ekonomika
- 34 Nauki prawne i wymiar sprawiedliwości
 - 340 Zagadnienia ogólne
 - 341 Prawo międzynarodowe
 - 342 Prawo państwowe, konstytucyjne i administracyjne
 - 343 Prawo i postępowanie karne
 - 344 Specjalne prawo karne. Marynarka wojenna, wojsko i siły powietrzne
 - 346 Prawo gospodarcze i kontrola rządu nad gospodarką
 - 347 Prawo cywilne
 - 348 Prawo kościelne i kanoniczne
 - 349 Specjalne dziedziny prawa
 - 35 Administracja publiczna
 - 36 Pomoc i zabezpieczenie społeczne, oraz ubezpieczenia
 - 37 Edukacja

Rok akademicki 2008-09



Organizacja procesu wyszukiwawczego

5.5.2. UKD - przykłady (d)

3 Nauki społeczne

- 32 Nauki polityczne i polityka
 - 329 Partie polityczne
 - 329.11 Założenia konserwatywne
 - 329.051 Partie rządzące
 - 329.052 Partie opozycyjne
 - 329.11.051 *Partie konserwatywne rządzące*
 - 329.21 Założenia monarchistyczne
 - 329.11'21 *Partie o założeniach konserwatywno-monarchistycznych*

Szczegółowe omówienie podanych przykładów znaleźć można w:
E.Artowicz: *Reprezentacja wiedzy w systemie
informacyjno-wyszukiwawczym*. Wyd. SBP, Warszawa 1997

Organizacja ... 5.5.3. Klasyfikacje prawnicze zbliżone do UKD (a)

Rozporządzenie Rady Ministrów z dnia 27 grudnia 2007 r.
w sprawie Polskiej Klasyfikacji Działalności (PKD) - weszło w życie 1 stycznia 2008 r.

SEKCJA M	DZIAŁALNOŚĆ PROFESJONALNA, NAUKOWA I TECHNICZNA		
69			DZIAŁALNOŚĆ PRAWNICZA, RACHUNKOWO-KSIĘGOWA I DORADZTWO PODATKOWE
	69.1	69.10	69.10.Z Działalność prawnicza
	69.2	69.20	69.20.Z Działalność rachunkowo-księgową; doradztwo podatkowe
70			DZIAŁALNOŚĆ FIRM CENTRALNYCH (HEAD OFFICES); DORADZTWO ZWIĄZANE Z ZARZĄDZANIEM
	70.1	70.10	70.10.Z Działalność firm centralnych (head offices) i holdingów, z wyłączeniem holdingów finansowych
	70.2		Doradztwo związane z zarządzaniem
		70.21	70.21.Z Stosunki międzyludzkie (public relations) i komunikacja
		70.22	70.22.Z Pozostałe doradztwo w zakresie prowadzenia działalności gospodarczej i zarządzania
71			DZIAŁALNOŚĆ W ZAKRESIE ARCHITEKTURY I INŻYNIERII; BADANIA I ANALIZY TECHNICZNE
	71.1		Działalność w zakresie architektury i inżynierii oraz związane z nią doradztwo techniczne
		71.11	71.11.Z Działalność w zakresie architektury
		71.12	71.12.Z Działalność w zakresie inżynierii i związane z nią doradztwo techniczne

Organizacja procesu wyszukiwawczego

5.5.3. Klasyfikacje prawnicze zbliżone do UKD (b)

Międzynarodowa Klasyfikacja Patentowa

pierwsze projekty 1904-26, EWG 1954, RWPG 1961, Polska 1968

- **działy** - oznaczone są dużymi literami alfabetu łacińskiego:

A - Podstawowe potrzeby ludzkie

B - Różne procesy przemysłowe; transport

C - Chemia i metalurgia

D - Włókiennictwo; papiernictwo

E - Budownictwo; górnictwo

F - Budowa maszyn; oświetlenie; ogrzewanie; uzbrojenie; technika minerska

G - Fizyka

H - Elektrotechnika

- **klasy** - symbol działu oraz z następująca po nim liczba dwucyfrowa, np.: A 01, E 01

- **podklasy** - duże litery alfabetu łacińskiego np.: A 01 B, E 01 B, H 04 N.

- **grupy główne** - liczby i po ukośnej kresce cyframi 00 np.: A 01 B 1/00, E 01 B 1/00

- **podgrupy** - liczba co najmniej dwucyfrowa, umieszczona po ukośnej kresce

A01B 1/02, A01B 3/42, A01B 3/421, A01B3/44.

Rok akademicki 2008-09



Organizacja procesu wyszukiwawczego

5.6. System haseł przedmiotowych

5.6.1. Uwagi

- systemy haseł przedmiotowych opierają się na regułach gramatyki pozycyjnej
- klasyfikacja odwołuje się do wiedzy pozajęzykowej umożliwiającej stworzenie kolejnych stopni podziału
- klasyfikacja odwzorowuje zakres wiedzy i sposób postrzegania twórcy bazy
- w skrajnej formie może prowadzić do tworzenie systemu oderwanego od sposobu postrzegania świata przez odbiorcę
- w przypadku systemów prawniczych wskazane jest stosowanie systemów haseł odpowiadających systematyce aktów prawnych
- dokładne oddanie takiej systematyki jednak z nie jest z reguły możliwe

Pracownia Informatyki Prawniczej

Rok akademicki 2008-09



Organizacja procesu wyszukiwawczego

5.6. System haseł przedmiotowych

5.6.2. Przykład

Znajdź hasło „unieważnienie małżeństwa” w:

- Kodeksie postępowania cywilnego (przykład z SIP Lex)*
- Kodeksie prawa kanonicznego (przykład z Lex Polonica)*
- Bibliografii prawniczej (przykład z SIP Lex)*

Pracownia Informatyki Prawniczej

Rok akademicki 2008-09

